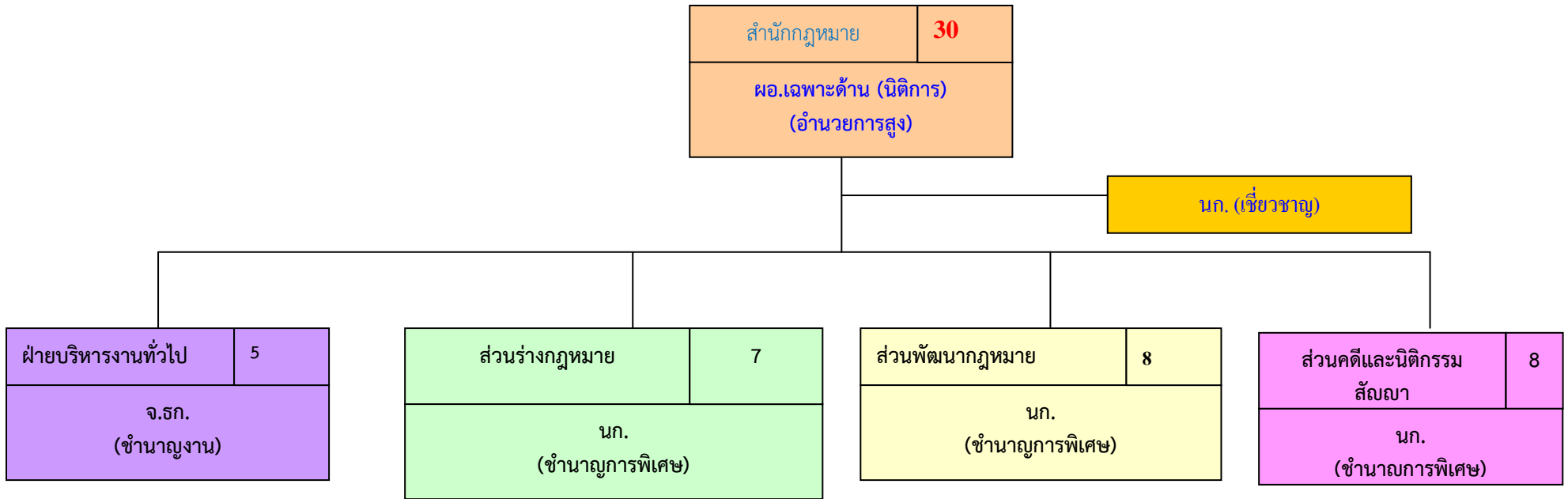


โครงสร้างสำนักกฎหมาย สป.



จ.ธก.(ปฏิบัติงานหรือชำนาญงาน) = 4

น.ก. (ชำนาญการหรือชำนาญการพิเศษ) = 1
 น.ก. (ปฏิบัติการหรือชำนาญการ) = 5

น.ก. (ชำนาญการหรือชำนาญการพิเศษ) = 1
 น.ก. (ปฏิบัติการหรือชำนาญการ) = 6

น.ก. (ชำนาญการหรือชำนาญการพิเศษ) = 2
 น.ก. (ปฏิบัติการหรือชำนาญการ) = 5